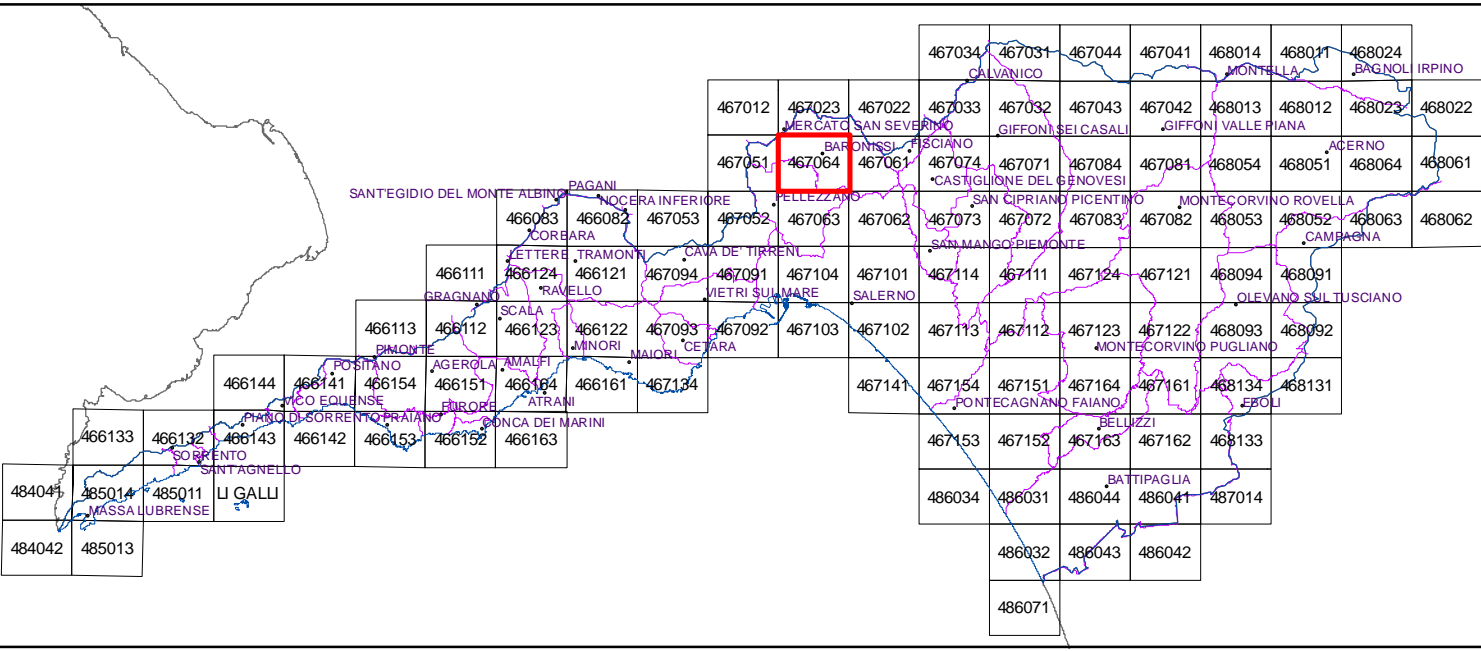


**PIANO PER L'ASSETTO IDROGEOLOGICO**  
ex Autorità di Bacino Regionale in Destra Sele




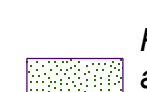


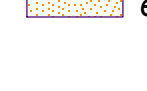
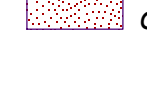


SEZIONE: **GEOLOGIA**  
ELABORATO: **CARTA DELLA PERICOLOSITA' DA FRANA**  
CODICE: **F\_PRCL\_467064\_REV\_1**  
SCALA: **1:5.000**  
GENNAIO 2017

SEGRETERIA TECNICO OPERATIVA  
Gruppo di lavoro Decreto n°29 del 01.08.2016

Responsabile del Procedimento  
dott. Filomena Moretta

IL VICARIO DEL SEGRETARIO GENERALE  
arch. Giuseppe Grimaldi

**Legenda**

-  NP – Ambiti territoriali nei quali sono assenti fattori predisponenti alla genesi ed evoluzione di fenomeni franosi;
-  P1 – PERICOLOSITÀ MODERATA - Ambiti territoriali nei quali non si riscontra franosità avvenuta e che localmente possono essere interessati da fenomeni di bassa intensità e magnitudo;
-  P2 – PERICOLOSITÀ MEDIA - Ambiti territoriali nei quali la franosità avvenuta o attesa è caratterizzata da intensità media o bassa associate a magnitudo media;
-  P3 – PERICOLOSITÀ ELEVATA - Ambiti territoriali nei quali la franosità avvenuta o attesa è caratterizzata da intensità alta o media associate a magnitudo elevata;
-  P4 – PERICOLOSITÀ MOLTO ELEVATA - Ambiti territoriali nei quali la franosità avvenuta o attesa è caratterizzata da intensità alta associata a magnitudo molto elevata;
-  AREA DI CAVA/SBANCAMENTO – Aree nelle quali la pericolosità da frana è legata alle attività di scavo in corso o pregresse
-  FRANA - cfr. Inventario Frane (elaborato F\_INVFRN)
-  LIMITE ADB DESTRA SELE